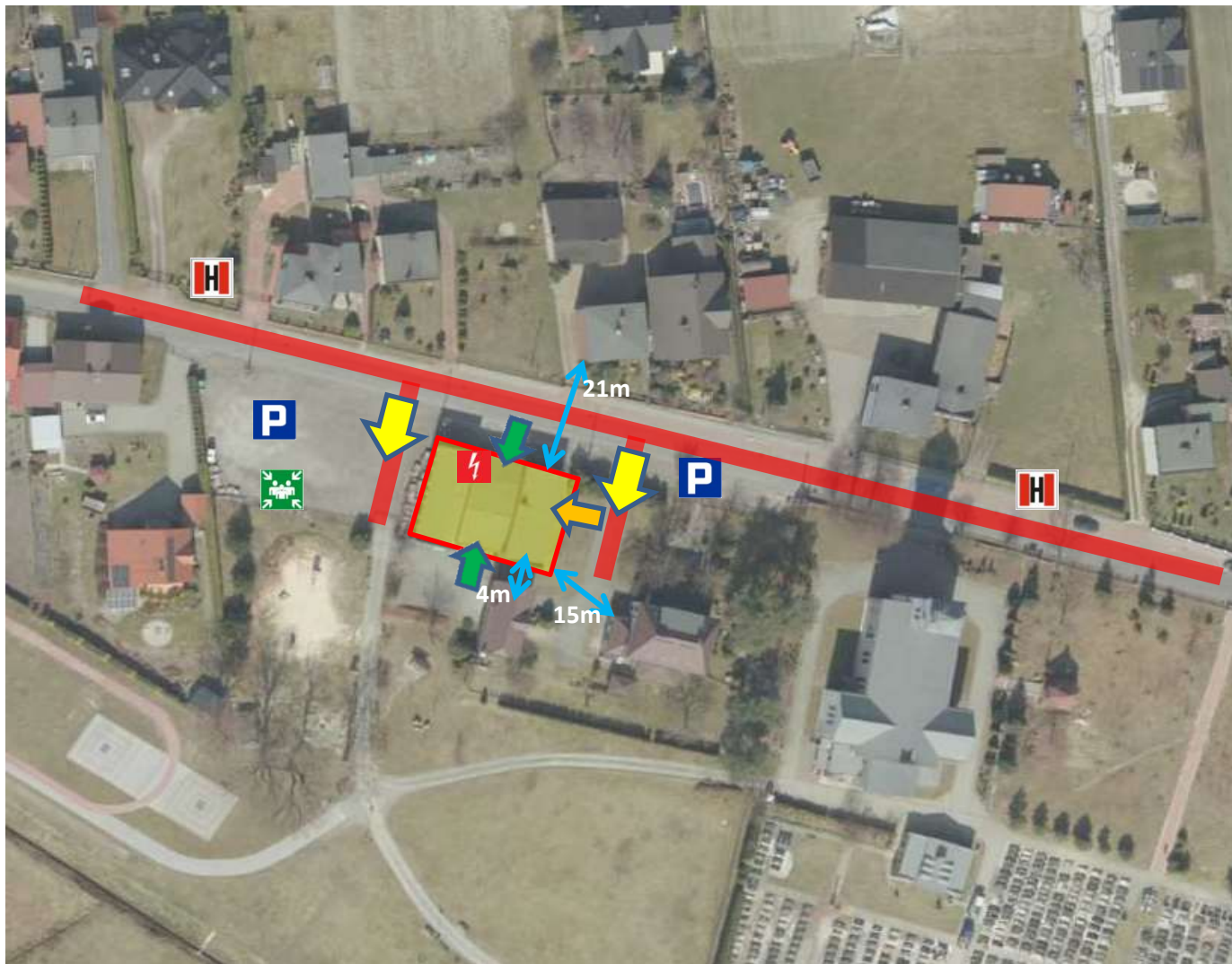


PLAN SYTUACYJNY OBIEKTU



Opis obiektu	
Sposób użytkowania [ZL/PM]	ZL
Powierzchnia budynku [m ²]	418,8
Wysokość budynku [m]	5
Liczba kondygnacji budynku	1+piwnica
Min. odległość od obiektów sąsiad. [m]	4
Gęstość obciążenia ogniowego [MJ/m ²]	<500
Kategoria zagrożenia ludzi	ZLIII
Maksymalna ilość osób jednocześnie	ok. 90
Ilość stref pożarowych	1
Obecność strefy zagr. wybuchem	nie
Składowane mat. niebezpiecz. pożarowo	nie

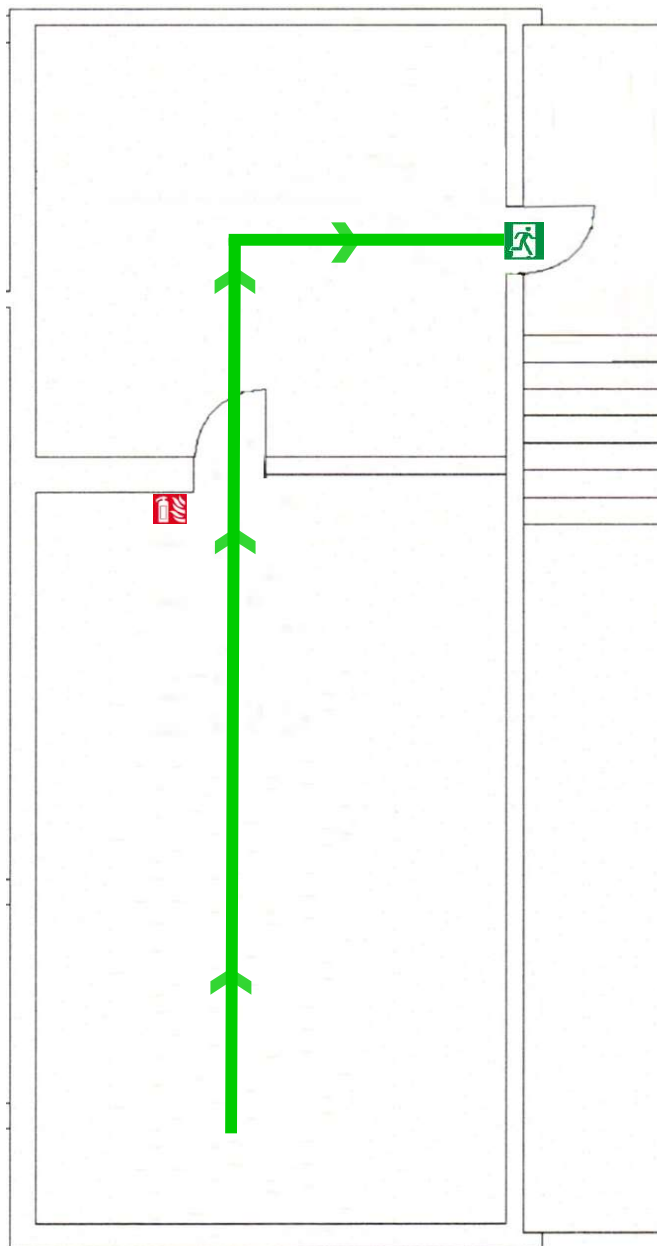
Występujące substancje palne
Meble, sprzęt biurowy, papier, tworzywa sztuczne, drewno, węgiel kamienny - ekogroszek

Parametry pożarowe występujących substancji palnych		
Typ	Temp. zapłonu [°C]	Ciepło spalania [MJ/kg]
Papier	194	16
Drewno	210	18
Tworzywa sztuczne	430	36
Węgiel kamienny - ekogroszek	620	32

LEGENDA

	Hydrant zewnętrzny		Miejsce zbiórki po ewakuacji		Główny wyłącznik prądu
	Droga pożarowa / dojazd pożarowy		Wjazd na teren		Wejście do obiektu - parter
	Parking		Obiekt objęty IBP		Wejście do piwnicy

PLAN PIWNICA

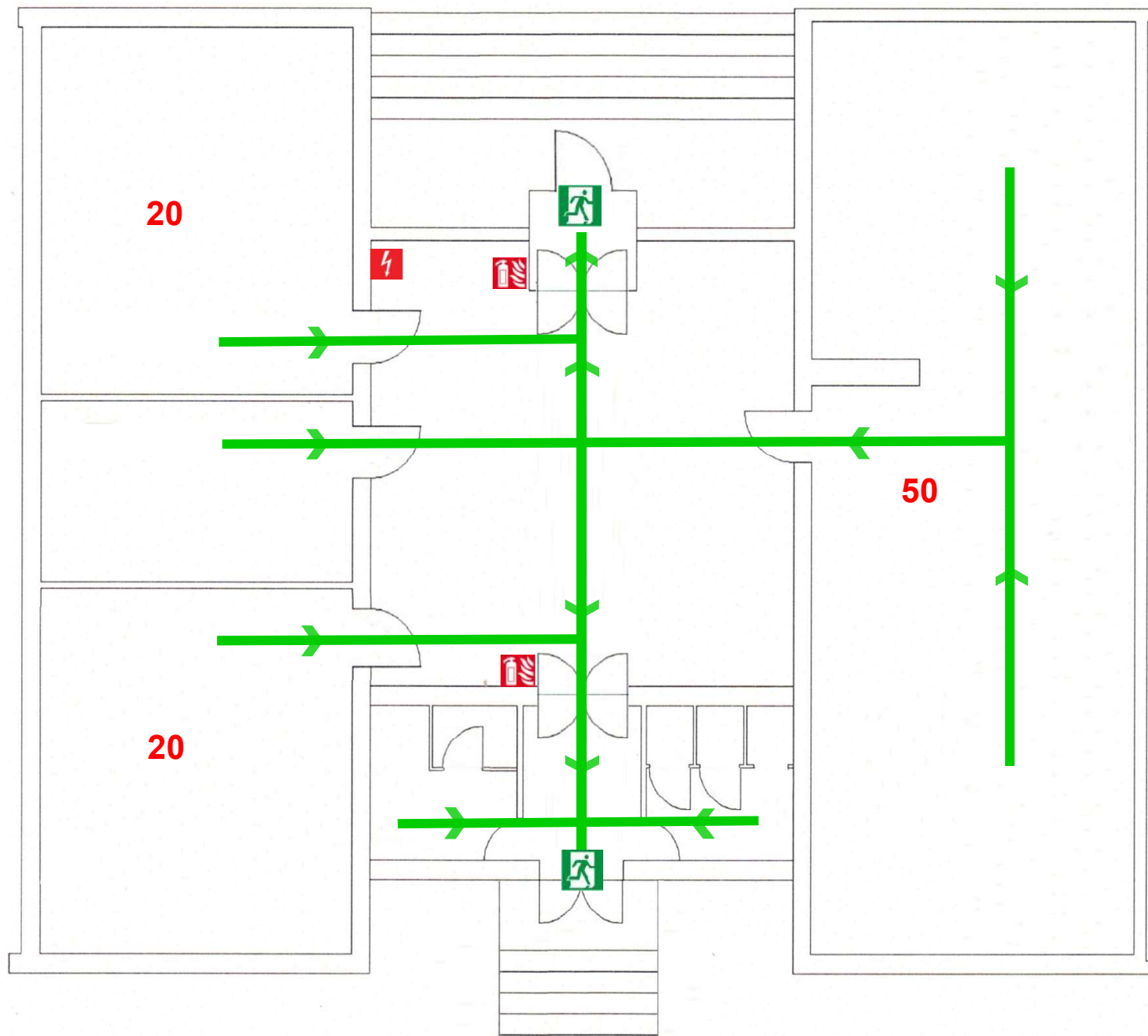


Legenda






	kierunek drogi ewakuacyjnej
	wyjście ewakuacyjne
	drogi ewakuacyjne
	gaśnica

Powierzchnia [m2]	ok. 108
Ilość stref pożarowych	1
Max. ilość osób	1

PLAN PARTER



Legenda

	kierunek drogi ewakuacyjnej
	wyjście ewakuacyjne
	drogi ewakuacyjne
	gaśnica
	główny wyłącznik prądu
2	liczba osób w pomieszczeniu

Powierzchnia [m2]	ok. 311
Ilość stref pożarowych	1
Max. ilość osób	90

PLAN ROZMIESZCZENIA HYDRANTÓW ZEWNĘTRZNYCH



PLAN MIEJSC ZBIÓRKI PO EWAKUACJI

